

INFO

Newsletter 21. Ausgabe

Für das IBLA brachten die letzten Wochen viele Veränderungen mit sich. So konnten wir unser neues Hauptquartier beziehen! Unser Umzugs-Team hat ganze Arbeit geleistet, um unsere gewohnte Infrastruktur wieder zur Verfügung zu stellen. Wir freuen uns auf die neue Umgebung hier in Medernach, denn unser neuer Standort hat Geschichte und wir sind in bester Gesellschaft! Damit bietet unser neuer Standort beste Voraussetzungen für Forschung und Beratung für den biologischen Landbau in Luxemburg. Wir freuen uns Sie bald in unseren neuen Räumlichkeiten begrüßen zu können!

Weiterhin freuen wir uns sehr drei neue MitarbeiterInnen in unserem Team willkommen heißen zu können und möchten den Newsletter gerne nutzen, um sie Ihnen vorzustellen.

Wir wünschen Ihnen viel Freude bei der Lektüre unseres Newsletters!

Für das ganze IBLA-Team

Dr. Stéphanie Zimmer



Tamina ist begeistert vom Thema Boden, dessen Wechselwirkungen und wie dieser nachhaltig bewirtschaftet werden kann!

[Lernen Sie Tamina besser kennen!](#)



Ségolènes Anliegen ist es WinzerInnen bei der Anpassung an dem Klimawandel und bei der Reduzierung des ökologischen Fußabdruckes ihres Betriebes zu unterstützen.

[Lernen Sie Ségolène besser kennen!](#)



Daniel ist es wichtig sich für Dekarbonisierung, faire Preise, soziale Gerechtigkeit, gesundheitliche Qualitätssteigerung der landwirtschaftlichen Produktion und Entgegenwirkung des Biodiversitätsverlustes einzusetzen.

[Lernen Sie Daniel besser kennen!](#)



Wintergetreidesortenprüfung 2022/23 - Solide Erträge trotz schwieriger Saison

[Hier den ganzen Artikel auf unserem Blog lesen.](#)



Mieten- und Flächenkompostierung: Zwei konkurrierende oder sich ergänzende Verfahren?

[Hier den ganzen Artikel auf unserem Blog lesen.](#)



Feldbegehung vom Versuch „So geht Mais 2.0 –
Herbizidfrei und in Mischkultur“

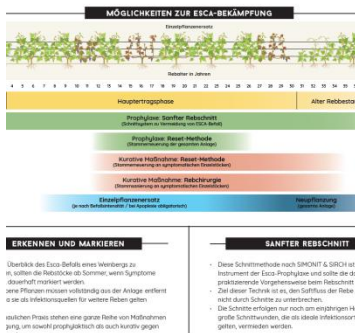
[Offizielle Pressemeldung von VDL und IBLA](#)

[Hintergrundinformationen zum Versuch für
LandwirtInnen finden Sie auf unserem Blog.](#)



Auf die richtige Mischung und Düngung kommt's an!
Feldbegehung der ASTA, IBLA, LAKU und AG Öko-
Futtersaaten rund um's Klee- und Luzernegras

[Hintergrundinformationen zur Exkursion finden Sie auf
unserem Blog.](#)



Bio-Weinbau-Merkblatt zur ESCA-Prophylaxe und
Strategien im Umgang mit ESCA.

[Hier finden Sie das Merkblatt als Download.](#)



Informationen rund um das Thema nachhaltige Agrar-
und Esskultur in Luxemburg finden Sie auf der Webseite
von 2000m².

[Der aktuelle Themenschwerpunkt ist "Foodwaste".](#)



Rückblick: Tagesexkursion zu den Öko-Feldtagen 2023 nach Ditzingen

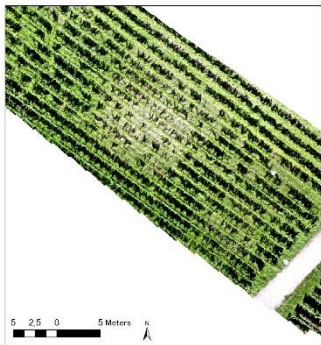
[Einen kurzen Bericht zur Exkursion finden Sie auf unserem Blog.](#)

Termine



11.10.2023: Info-Nachmittag Solidarische Landwirtschaft & Mikrobauernhöfe

[Weitere Informationen und Anmeldung hier](#)



14.11.2023: Workshop: Digitalisierung im luxemburgischen Weinbau

[Weitere Informationen zum Programm und Anmeldung hier.](#)



17.11.2023: 12. Leguminosentag in Luxemburg

[Weitere Informationen zum Programm und Anmeldung hier.](#)



23. & 24.11.2023: Workshop: Sanfter Rebschnitt

[Weitere Informationen und Anmeldung hier.](#)

Unterstützen Sie das IBLA:

IBLA ist das Kompetenzzentrum für Forschung und Beratung im Bereich der biologischen Landwirtschaft in Luxemburg. Wir forschen für die Praxis! Unterstützen Sie uns dabei und investieren Sie in die Landwirtschaft der Zukunft:

Wir freuen uns über Ihre Spende.

Bankverbindung:

BCEELULL

LU59 0019 2655 3583 7000



INSTITUT FÜR BIOLOGISCH
LANDWIRTSCHAFT AN
AGRARKULTUR LUXEMBOURG

IBLA LUXEMBURG
1, WANTERGAASS
L-7664 MEDERNACH

TEL. +352 26 15 13-88
FAX +352 26 15 13-86
EMAIL INFO@IBLA.LU